



CURSOS DE FORMACIÓN PERMANENTE

Certificados y Diplomas

# Certificado universitario



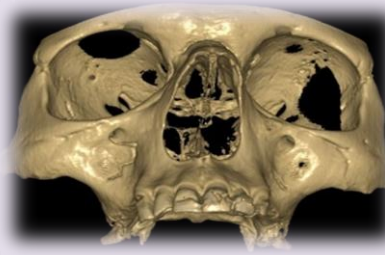
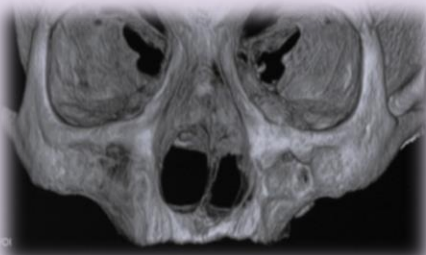
Prof. Dr. José María Martínez-González Prof. Dr. Juan López-Quiles



## UTILIZACIÓN DE IMPLANTES CIGOMÁTICOS EN EL MAXILAR ATRÓFICO

### ¿Qué te proponemos?

La Implantología ha experimentado un auge considerable en los últimos años. El mayor envejecimiento de la población junto a las pérdidas óseas ocasionadas en tratamientos implantológicos ha conducido a un sector de la población a situaciones de atrofia severa del maxilar. Ante esta situación una de las opciones quirúrgicas está representada por la rehabilitación con implantes cigomáticos. Su técnica algo compleja requiere de una formación específica por lo que la impartición de este curso permitiría a los cirujanos implantólogos adquirir los conocimientos necesarios para abordar este tipo de pacientes. Con este curso conocerás los procedimientos diagnósticos, las diferentes técnicas y las rehabilitaciones con implantes cigomáticos, apoyados en todo momento de un profesorado con amplia experiencia.





# Certificado universitario

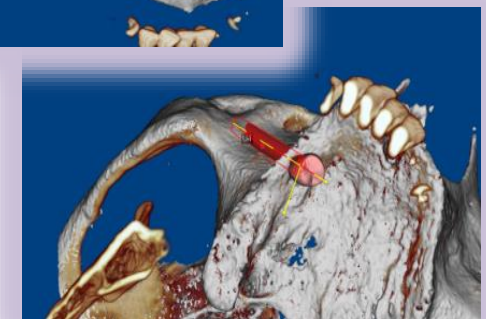
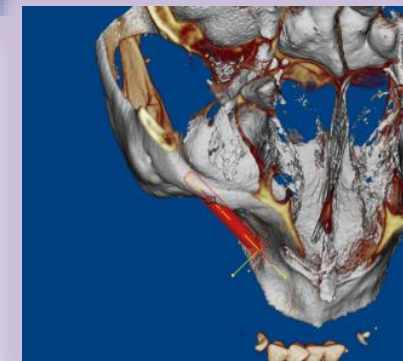
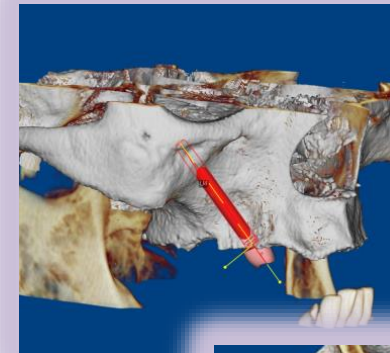


## UTILIZACIÓN DE IMPLANTES CIGOMÁTICOS EN EL MAXILAR ATRÓFICO



### Objetivos del curso:

- Conocer las características anatómicas del hueso malar.
- Planificar mediante estudios de CBCT la colocación de implantes cigomáticos.
- Analizar las diferentes técnicas quirúrgicas.
- Reconocer las complicaciones intraoperatorias y sus aspectos preventivos.
- Valorar las diferentes opciones de rehabilitación protésica.
- Definir los protocolos de seguimiento en los pacientes rehabilitados con implantes cigomáticos.





CURSOS DE FORMACIÓN PERMANENTE

Certificados y Diplomas

# Certificado universitario



## UTILIZACIÓN DE IMPLANTES CIGOMÁTICOS EN EL MAXILAR ATRÓFICO



### Módulos

#### MÓDULO 1

#### Clases teóricas

Factores desencadenantes de las atrofias maxilares. Alternativas quirúrgicas en las atrofias maxilares. Presentación de casos clínicos. Anatomía del complejo cigomático malar. Diseños de implantes cigomáticos y superficies implantarias. Diagnóstico por imagen. Cirugía guiada.

#### Talleres prácticos

Requerimientos anestésicos e instrumental para el tratamiento con implantes cigomáticos. Prácticas sobre planificación de CBCT.

### Fechas

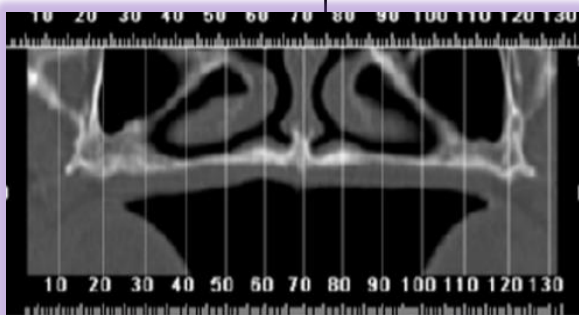
14 y 15 de febrero de 2025

#### HORARIO:

**Viernes: 9:00 - 14:00**

**16:00 - 20:00**

**Sábado: 9:00-14:00**





CURSOS DE FORMACIÓN PERMANENTE

Certificados y Diplomas

# Certificado universitario



## UTILIZACIÓN DE IMPLANTES CIGOMÁTICOS EN EL MAXILAR ATRÓFICO



### Módulos

### Fechas

#### MÓDULO 2

#### Clases teóricas

Técnicas quirúrgicas intrasinusal y extrasinusal. Presentación de casos clínicos. Quad-zygoma. Presentación de casos clínicos. Complicaciones intra y postoperatorias. Registros para la planificación prostodóncica. Características de las prótesis sobre implantes cigomáticos. Normas de higiene y mantenimiento. Periimplantitis en cigomáticos.

#### Talleres prácticos

Taller de colocación de implantes cigomáticos.

21 y 22 de febrero de 2025

#### HORARIO:

**Viernes: 9:00 - 14:00**

**16:00 - 20:00**

**Sábado: 9:00-14:00**





CURSOS DE FORMACIÓN PERMANENTE

Certificados y Diplomas

# Certificado universitario



## UTILIZACIÓN DE IMPLANTES CIGOMÁTICOS EN EL MAXILAR ATRÓFICO

### PROFESORADO:

Martínez-González José M<sup>a</sup>. Universidad Complutense de Madrid

López-Quiles Martínez Juan. Universidad Complutense de Madrid

Barona Dorado Cristina. Universidad Complutense de Madrid

Martínez Rodríguez Natalia. Universidad Complutense de Madrid

Ortega Aranegui Ricardo. Universidad Complutense de Madrid

Ortega Manrique Ángela. MD Anderson. Madrid

Pinto Duarte Fernando Manuel. Instituto Universitário de Ciências da Saúde - Portugal

Nantes Luiz. UNIMEP (Brasil)





CURSOS DE FORMACIÓN PERMANENTE

Certificados y Diplomas



# Certificado universitario



## UTILIZACIÓN DE IMPLANTES CIGOMÁTICOS EN EL MAXILAR ATRÓFICO

### TASAS ACADÉMICAS:

El importe total es de **500 €** e incluye todos los módulos del programa.

